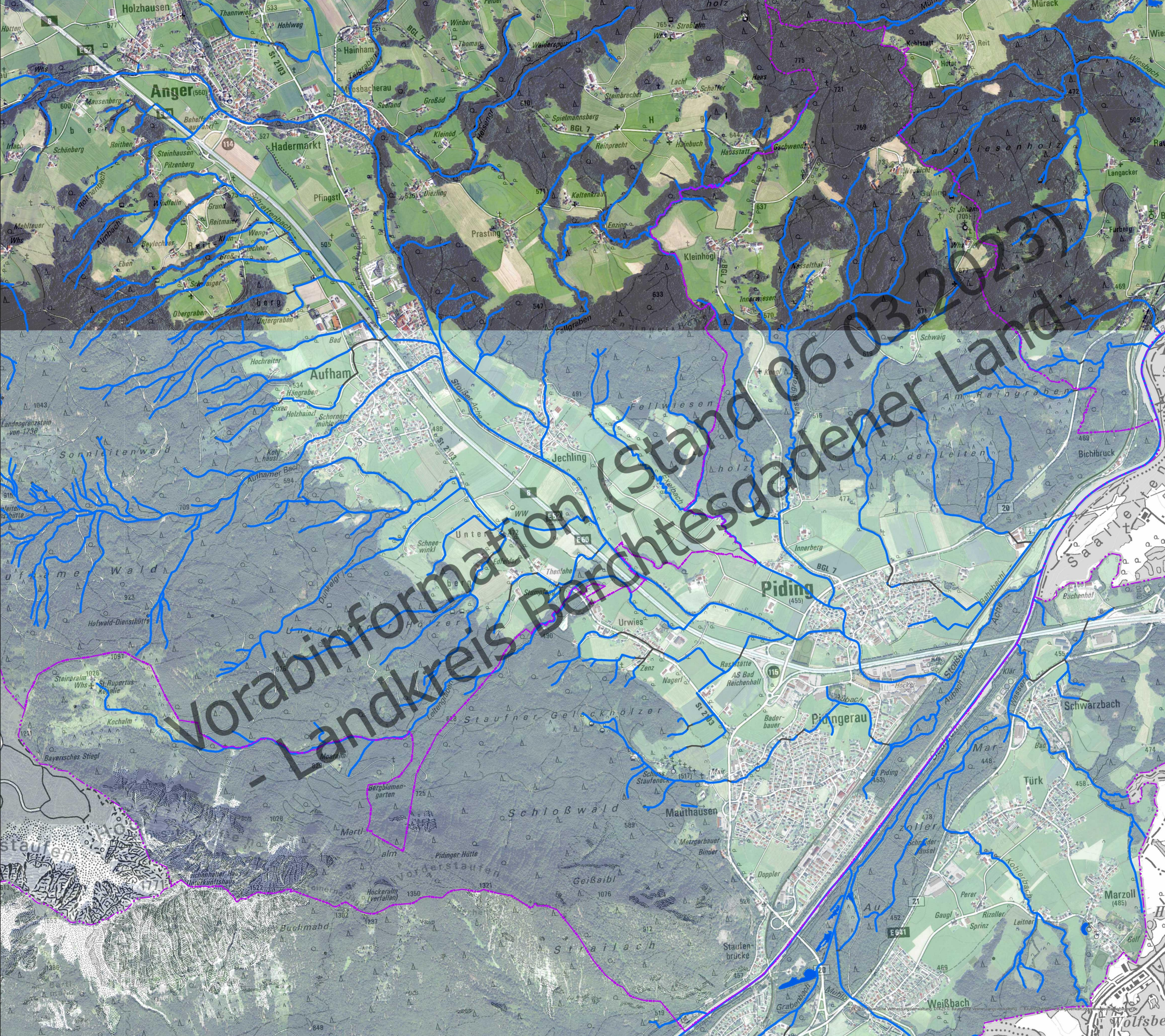
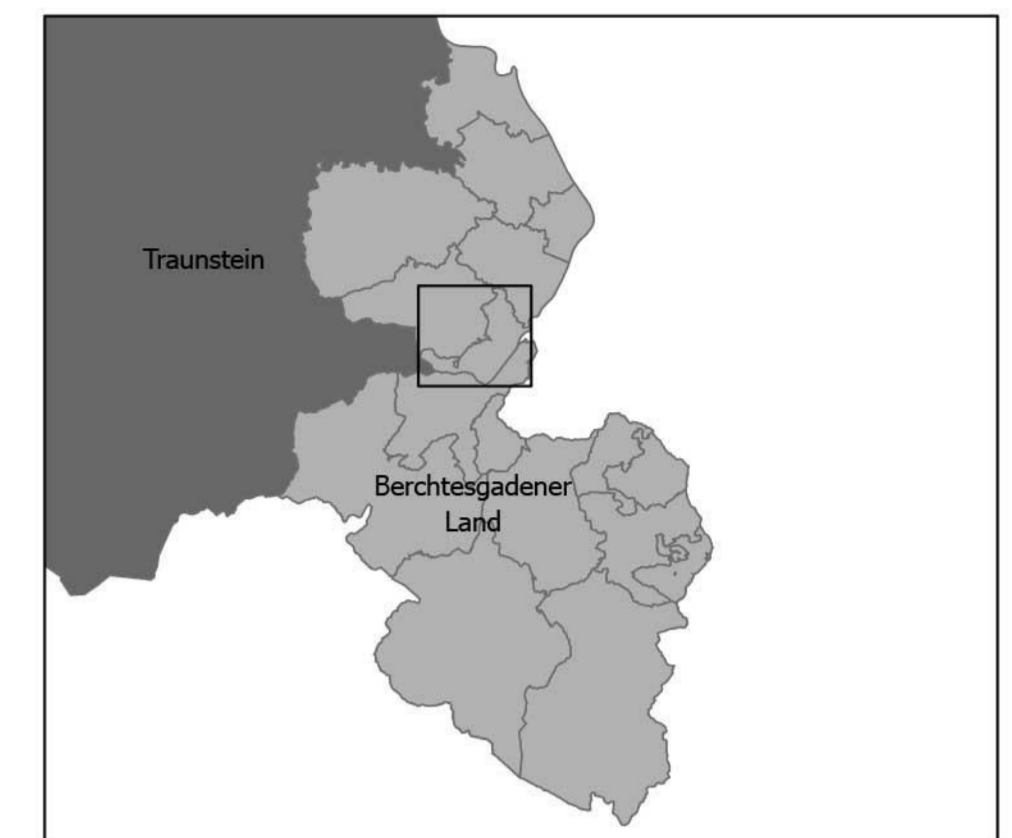


**Landkreis Berchtesgadener Land
Gewässer mit Randstreifenpflicht**
(gemäß BayNatSchG Art. 16 Abs. 1 Satz 1 Nr. 3)

Vorläufiger Entwurf für
die Gemeinde Piding
(Stand 06.03.2023)



Legende

- █ Gewässerrandstreifenpflicht (stehende Gewässer)
- Gewässerrandstreifenpflicht (Fließgewässer)
- Unterirdischer Verlauf (keine Randstreifenpflicht)
- - - Gemeindegrenze

0 0,25 0,5 1
Kilometer
Maßstab: 1:10.000